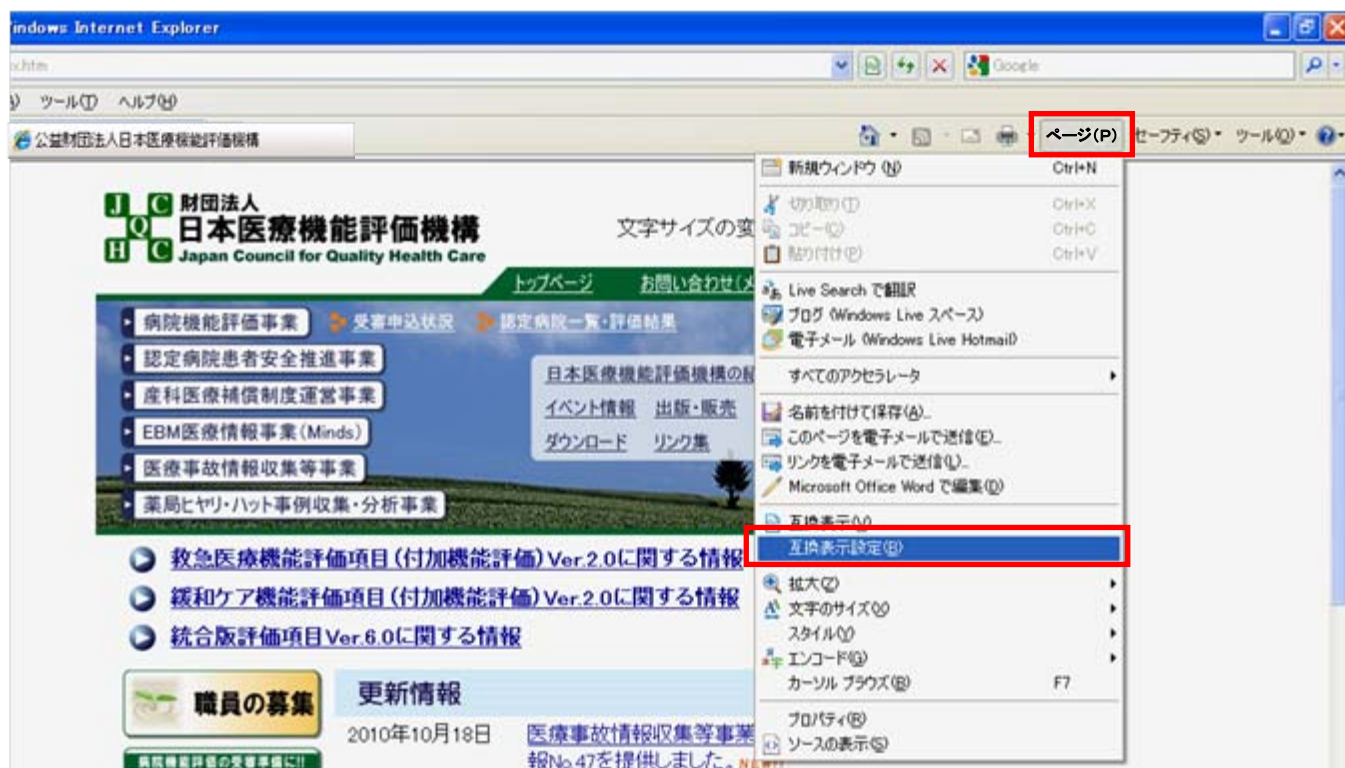


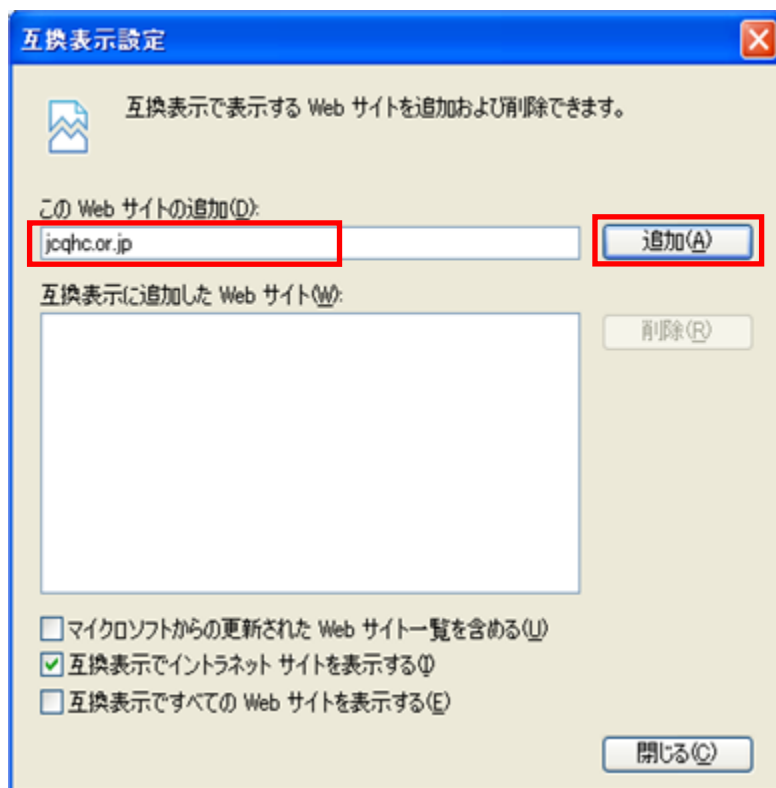
Internet Explorer10にアップグレードされた場合の対応

Internet Explorer10 (IE10) にアップグレードした場合、「互換表示設定」が初期化され、本制度Webシステムにログインできなくなることが判明しました。
Internet Explorer10 (IE10) にアップグレードされた場合には、お手数ですが、以下の設定を行ってくださいようお願い申し上げます。

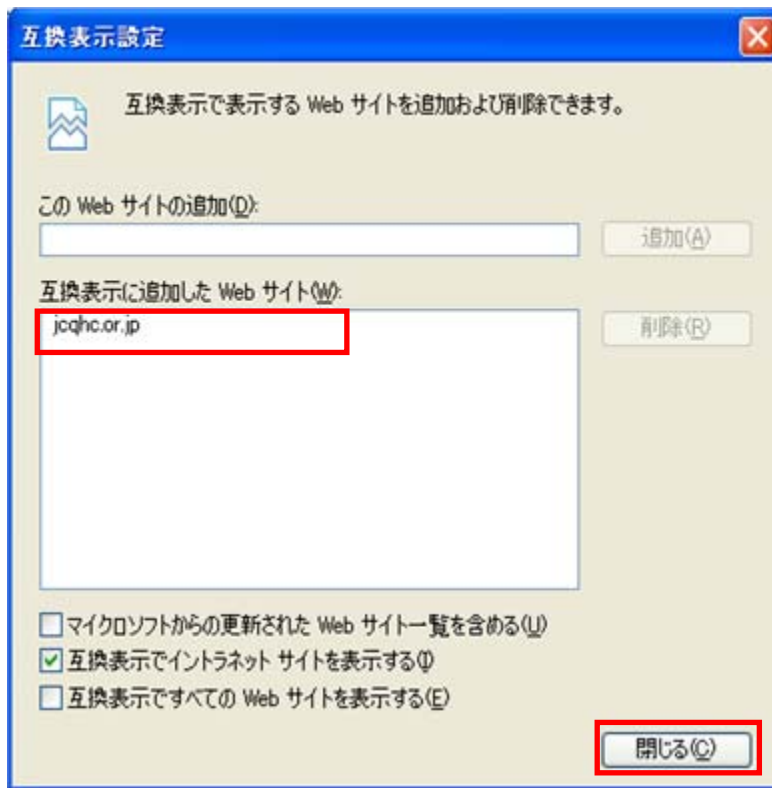
①インターネットエクスプローラーの「ページ」－「互換表示設定」をクリックします。



②「このWebサイトの追加」欄に「jcqh.or.jp」と入力し、「追加」を押してください。



③「互換表示に追加したWebサイト」欄に“jqhc.or.jp”が移動したら、「閉じる」を押してください。



④以上で設定は完了です。